

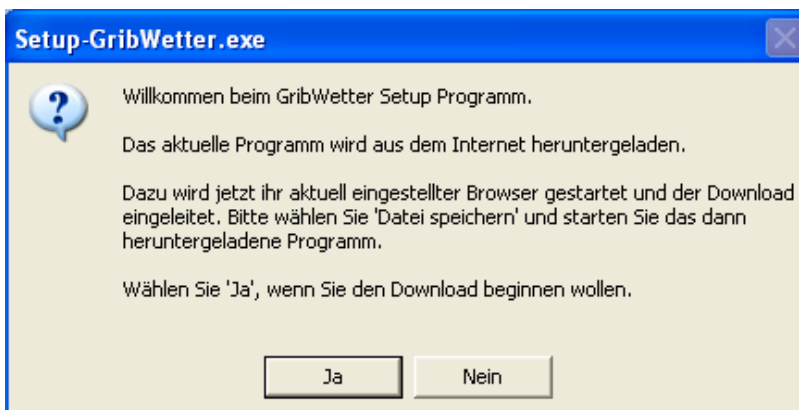
## Die Segeln-CD als Beilage 2/2012

Die CD sollte automatisch starten. Man kann das Menu aber auch über Doppelklick auf die Startup.exe aufrufen. Wenn man geduldig genug ist, sieht man folgendes Bild

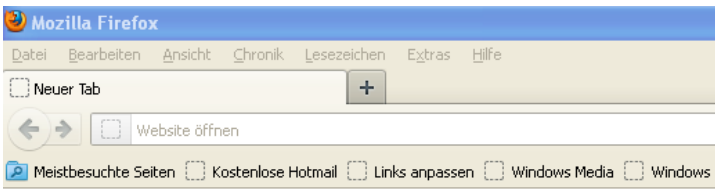


### GribWetter

GribWetter ist ein Programm, das über Internet heruntergeladen und installiert wird und auch über das Internet aktuelle Wind- und Stromvorhersagen bezieht und anzeigt. Die Installation ist nur unter einem Administrator-Benutzer erfolgreich. Der Download wird durch Druck der Taste Installation Grib-Wetter ausgelöst. Es wird automatisch der Standard-Browser gestartet, wenn er nicht bereits geöffnet ist und es erscheint die Bestätigungsabfrage

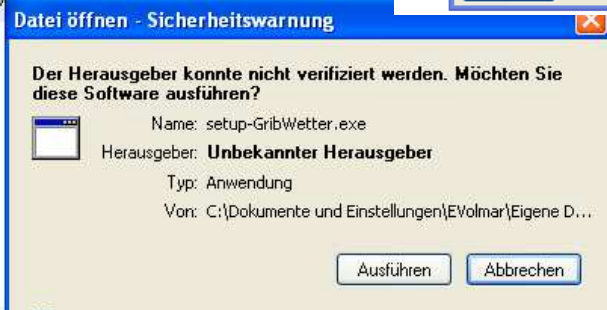
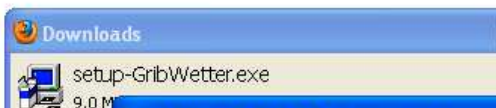
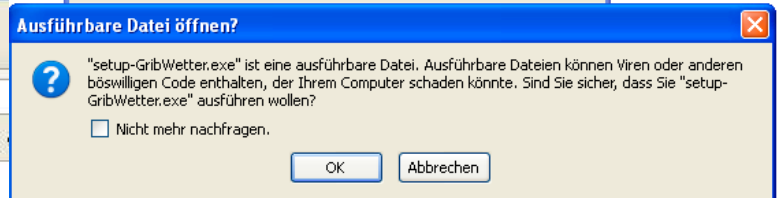
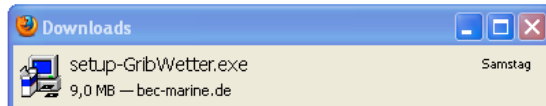
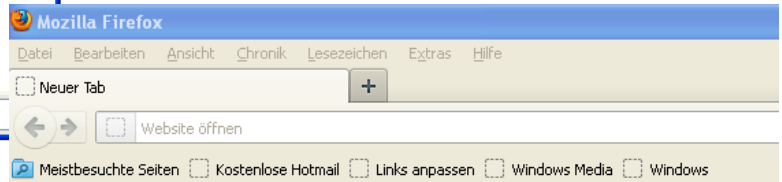
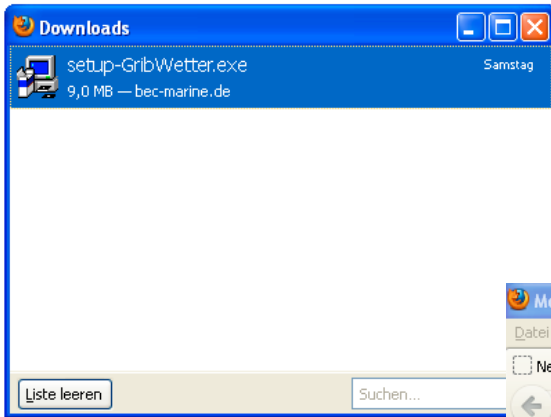


Die Antwort ist Ja, um mit dem Download zu beginnen.



Nach dem vollendeten Download wird das Setup mit Doppelclick auf den Download-Eintrag gestartet.

Es erfolgt aus Sicherheitsgründen wiederum eine Abfrage des Betriebssystems, die zu bestätigen ist:



Das Starten der ausführbaren Datei einmal mit OK im obigen Fenster und einmal mit Ausführen akzeptieren.

Das sind Abfragen von Microsoft, um eine automatische Installation von Schadsoftware auszuschließen.

Copyright BEC MARINE, Rostock - Kiel, 0431-245640



# Grib-Wetter

Willkommen

Willkommen zur Installation von Grib-Wetter V7.0. Der SETUP-Assistent wird Sie bei der Installation der Software unterstützen.

Unter Windows Vista und Windows 7 ist es notwendig die Hilfeunterstützung für alte Windows HLP-Dateien zu installieren.

Bitte wählen Sie dann die benutzerdefinierte Installation und Aktivieren Sie den Haken für Ihre Windows-Version.

Klicken Sie bitte auf "Weiter" oder drücken Sie Return, um fortzufahren.

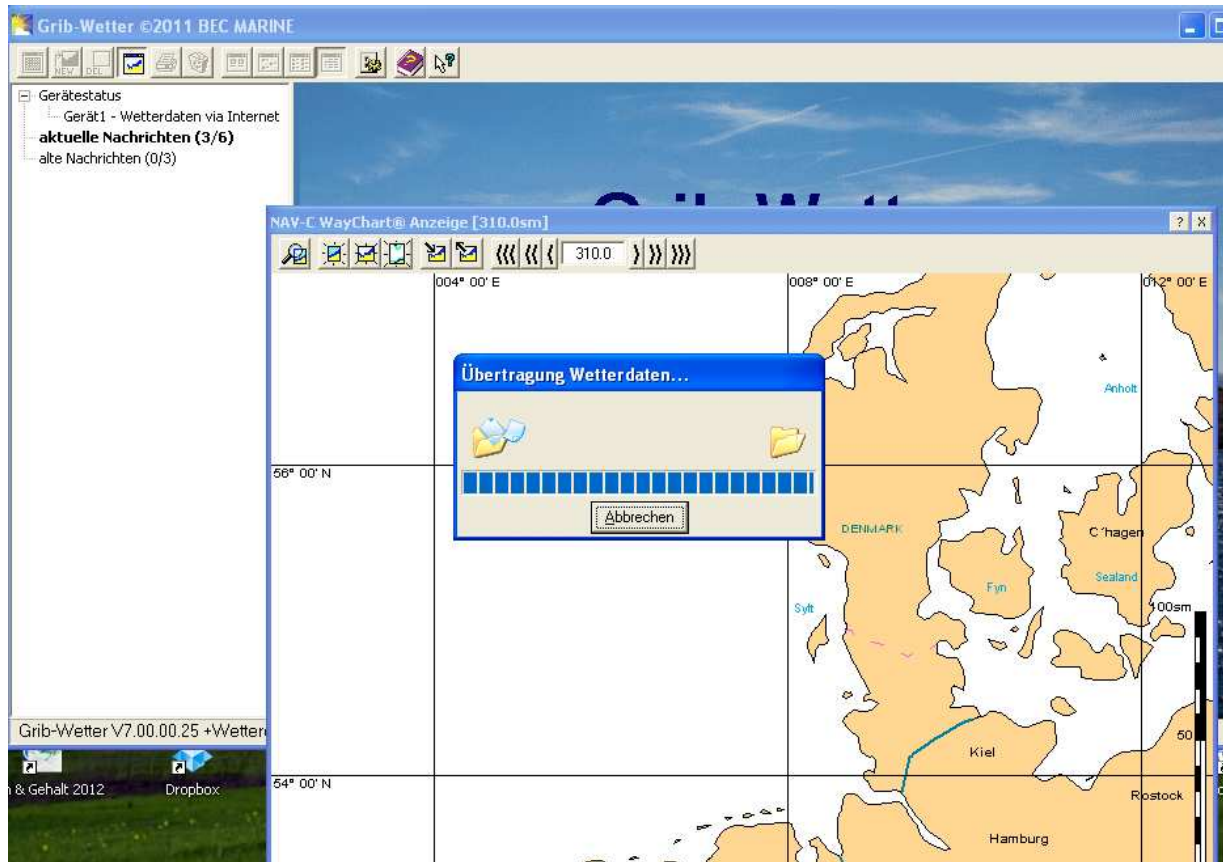
Zurück

Weiter

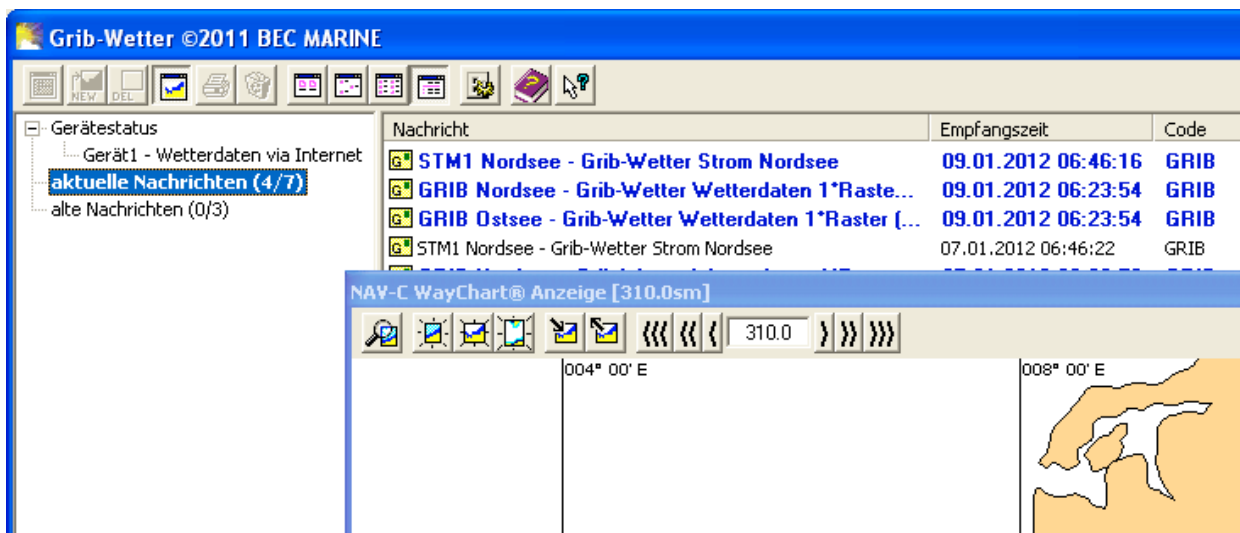
Abbrechen

Installation powered by install-us 2010 - www.install-us.com

Nach dem Download ist man jetzt in der richtigen Installation. Mit Weiter sollte man den Verzeichnisvorschlag und die Standardinstallation akzeptieren und wenn man den Haken „Nach Installation Starten“ angelassen hat, wird GribWetter und die Übersichtskarte für die Darstellung der Grib-Daten gestartet.



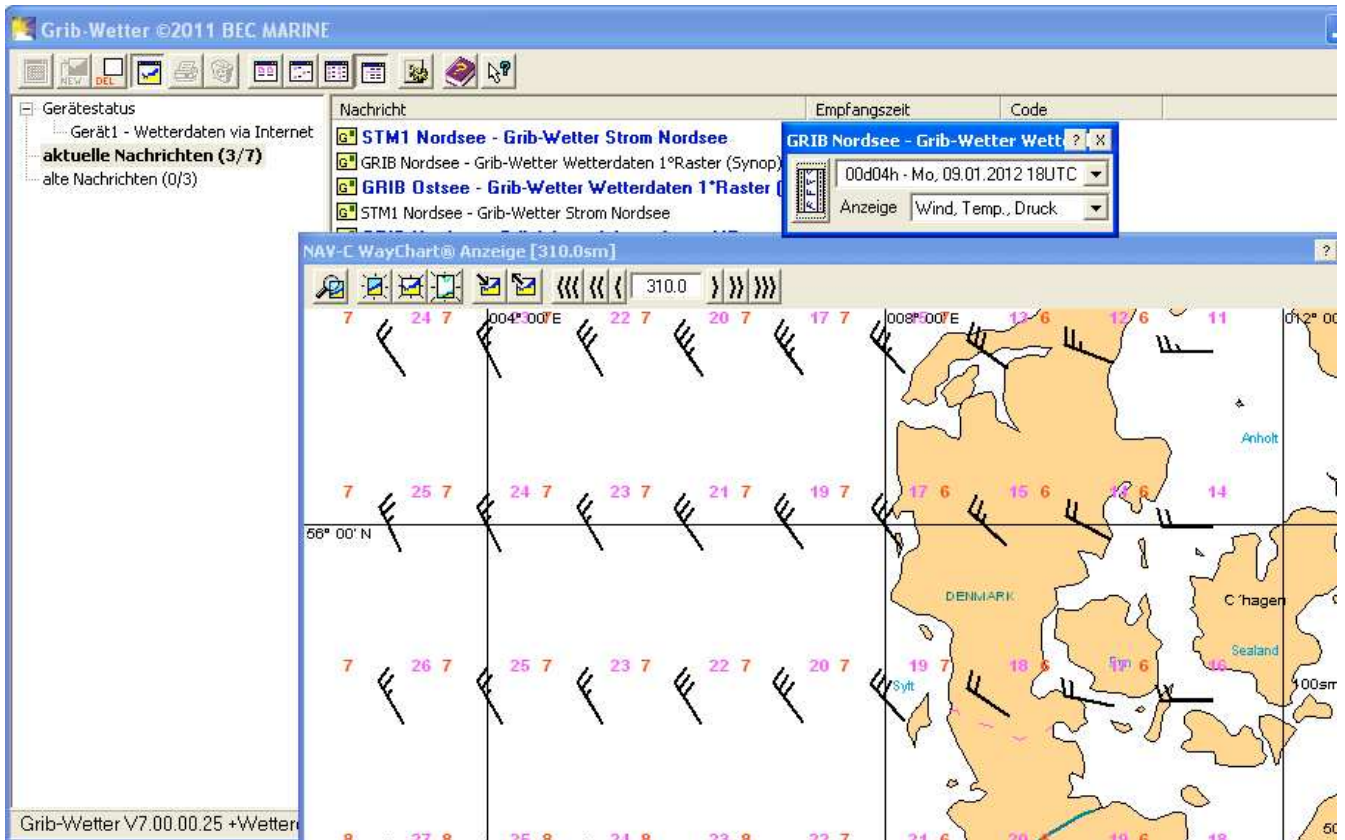
Das kleine Fenster „Übertragung Wetterdaten“ sollte automatisch nach einer halben Minute kommen, wenn weiterhin der Internetzugang, über den das Programm heruntergeladen wurde noch aktiv ist.



Das Abholen aktueller Daten wird automatisch nach einem Start des Programmes überprüft und ausgeführt. Soll das manuell gestartet werden, so drückt man Gerät1 Wetterdaten via Internet und wählt die abzuholenden Daten per Doppelklick aus.

Ein Doppelklick auf eine aktuelle Nachricht (z.B. „GRIB Nordsee“) bringt die Daten in die Kartenanzeige.

Es erscheint auch ein kleines Einstellfenster für die Wahl des Zeitpunktes der Vorhersagezeiten.



Mit dem Symbol ganz links in dem Fenster kann eine Wetterentwicklungsdarstellung gestartet werden.

Soweit die ersten Hinweise zur Benutzung. Eine erweiterte Hilfe bekommt man, wenn man die Taste mit dem Symbol Pfeil und Fragezeichen oben im Kopf drückt und mit dem Pfeil auf den Bereich drückt, für den man mehr Informationen haben will.

Sollte das Programmfenster verschwunden sein, findet man ein kleines Symbol mit Sonne und Wolken rechts unten im Systray



Ein Doppelklick auf dies Symbol reaktiviert die Vollfensterdarstellung.